

# Serie Smart App Online Rackmount / Tower

OL1000/1500/2000/3000ERTXL2U

OL2UD0012EU-01

## Massima qualità assicurata da UPS a Doppia Conversione, per garanzia di alto livello di Protezione

**CyberPower**  
Reliability. Quality. Value.

Caratterizzata da una topologia Online a Doppia Conversione, la Serie Online garantisce il più alto livello di protezione in potenza garantendo la miglior qualità di alimentazione per le applicazioni importanti che valorizzano la performance ed il controllo. Molte sono le eccellenze di progetto, incluse la Configurazione Modalità Risparmio (**Economy Mode Setting**), Gestione Intelligente Batterie (**Smart Battery Management**) e Configurazione Modalità Generatore (**Generator Mode Setting**), che ne accrescono significativamente le funzionalità. Perciò sfruttando un tempo di trasferimento nullo, la Serie Online assicura una alimentazione pulita, continua e con forma d'onda perfettamente sinusoidale a tutti gli apparati di importanza critica.

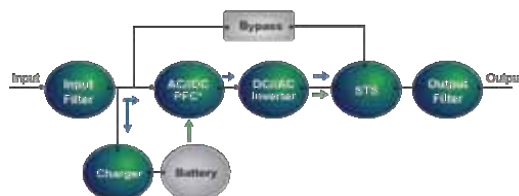


### Applicazioni

1. Aziende di Medie Dimensioni
2. Sistemi Home Theater
3. Centro dati Aziendali
4. Server, Workstation e Reti Aziendali
5. Applicazioni Industriali

### Caratteristiche

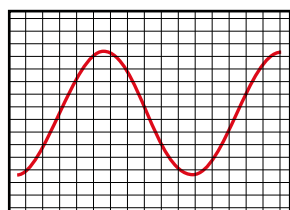
- Uscita Sinusoidale Pura
- Topologia Online a Doppia Conversione
- Configurazione Convertibile Rack / Tower
- Regolazione Automatica Tensione (AVR)
- Protezione contro sovratensioni, disturbi EMI e RFI
- Protezione Telefono/Fax/Modem e Reti DSL
- Controllo Carico su Uscite
- Riavvio automatico / Auto ricarica
- Porta di Spegnimento di Emergenza (EPO)
- Sistema Estensione Autonomia
- Display LCD di Stato Multifunzione Ruotabile
- Interfaccia Comunicazione USB & Seriale
- Pacchi Batteria con Sistema Hot - Swap
- Sistema di Controllo Remoto SNT/HTTP (opzionale)
- PowerPanel® Business Edition Software



### Topologia Online a Doppia Conversione

La topologia Online a Doppia Conversione garantisce un ulteriore livello di isolamento da problemi di alimentazione, poiché si sfruttano sempre le batterie con conseguente tempo di trasferimento nullo. Gli UPS Online stabilizzano frequenza e tensione di uscita, eliminando qualsiasi disturbo di rete, che potrebbero essere apparenti soprattutto in ambienti industriali.

### Uscita Sinusoidale Pura



CyberPower fornisce modelli ad uscita **Sinusoidale Pura** per tutte le applicazioni dotate di alimentatori **PFC**, o di piccoli motori AC ed altri dispositivi che necessitano di alimentazione sinusoidale per funzionare correttamente.

### PowerPanel® Business Edition Management SW



#### Software Spegnimento Automatico

PowerPanel® Business Edition è compatibile con Windows7, Vista, XP, 2000 Pro, ME, 98, Server 2008, 2003, Mac e Linux.

\*Le funzioni del Software dipendono dalle versioni firmware e/o hardware

# Serie Smart App Online Rackmount / Tower

OL1000/1500/2000/3000ERTXL2U

**CyberPower**<sup>®</sup>  
Reliability. Quality. Value.

## Specifiche Tecniche

Modello	OL1000ERTXL2U	OL1500ERTXL2U	OL2000ERTXL2U	OL3000ERTXL2U
<b>Configurazione</b>				
Capacità (VA / Watt)	1000 / 900	1500 / 1350	2000 / 1800	3000 / 2700
Aspetto	Rack / Tower (Convertibile)			
Topologia	Online (Doppia Conversione)			
Tecnologia Risparmio-Energetico	Sì, Efficienza ECO Mode > 93%			
<b>Ingresso</b>				
Intervallo Frequenza	40 Hz - 70 Hz			
Tipo Presa Ingresso	IEC C14		IEC C20	
<b>Uscita</b>				
Tensione Uscita in Batteria	Onda Sinusoidale Pura a 200*, 208*, 220, 230, 240 Vac (Configurabile) ± 2%			
Tipo Presa Uscita	(8) IEC C13		(8) IEC C13, (1) IEC C19	
Frequenza Uscita in Batteria	50 Hz / 60 Hz (Riconoscimento Automatico o Configurabile) ± 0.25 Hz			
Tempo Trasferimento (Tipico)	0ms			
Protezione Sovraccarico	<b>In Rete:</b> 105-125% carico per 1 min., 126-150% carico per 10 sec <b>In Batteria:</b> 105-130% Carico per 10 sec, 131-150% Carico per 2 sec			
Protezione Corto Circuiti	Uscite UPS Scollegate Immediatamente o Fusibile Termico Ripristinabile			
<b>Protezione da Scariche Elettriche e Filtraggio</b>				
Scariche Elettriche	IEC 61000-4-5 Livello 3			
Protezione DSL / Telefono / FAX / Modem	RJ11 / RJ45 (Uno In / Uno Out)			
<b>Caratteristiche Fisiche</b>				
Dimensioni (A x L x P) (mm)	88 x 433 x 430		88 x 433 x 600	
Peso (kg)	16	16,5	30	31
<b>Batteria</b>				
Batterie al Piombo Senza Manutenzione	(3) 12V / 7.2AH	(3) 12V / 9AH	(6) 12V / 7.2AH	(6) 12V / 9AH
Tempo di Ricarica Tipico (Ore)	5			
<b>Autonomia</b>				
Metà Carico/Pieno Carico (m.)	11 / 4	9 / 3	11 / 4	9 / 3
<b>Indicatori di Stato</b>				
Indicatori	Accensione, In Rete, In Batteria, Modo Bypass, Avaria, Sostituzione Batterie			
Allarmi Sonori	In Batteria, Batteria Scarica, Sovraccarico, Avaria, Sostituzione Batterie			
Pannello LCD Multifunzione	Sì			
<b>Comunicazione</b>				
PowerPanel® Business Edition	Windows 8 / 7 / Vista / XP / 2000, Server 2012 / 2008 / 2003, Linux, VMware			
<b>Gestione</b>				
Self Test	Sì			
Ricarica Automatica / Avvio Automatico	Sì			
Ripristino Automatico da Sovraccarico	Sì			
Cold Start (DC Start)	Sì			
Porte Comunicazione	(1) Porta Seriale (RS232), (1) Porta USB, (1) Scheda Relay, (1) EPO/ROO			
Supporto Protocolli SNMP/HTTP	Opzionale			

## Pacchi Batterie

Modello	BPE36V60ART2U	BPE72V60ART2U
Tensione / Amperaggio	36VDC / 60A	72VDC / 60A
Dimensioni (A x L x P) (mm) - Peso	88 x 433 x 430 – 23 Kg	88 x 433 x 600 – 45,5 Kg
Batterie al Piombo Senza Manutenzione	(6) 12V / 9AH	(12) 12V / 9AH
Interfaccia	PP45	
Tempo Ricarica Tipico	5 Ore (Carica Batterie Integrato)	
Temperatura di Funzionamento	32~104°F (0~40°C)	
Umidità Relativa di Funzionamento	0-90% Senza Condensa	
Modelli Compatibili	<b>OL1000ERTXL2U</b> <b>OL1500ERTXL2U</b>	<b>OL2000ERTXL2U</b> <b>OL3000ERTXL2U</b>

\*Tutte le specifiche sono soggette a modifiche senza preavviso. ©2013 CyberPower Systems. Tutti i marchi riportati appartengono ai legittimi proprietari.

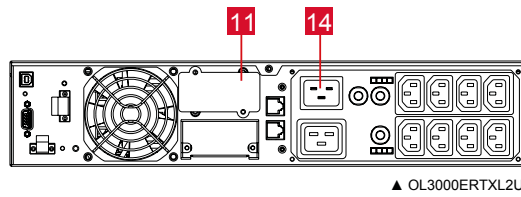
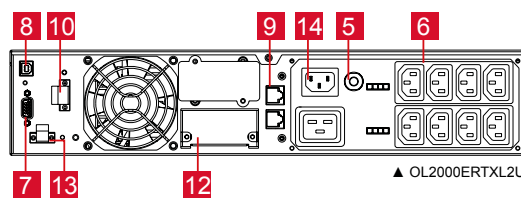
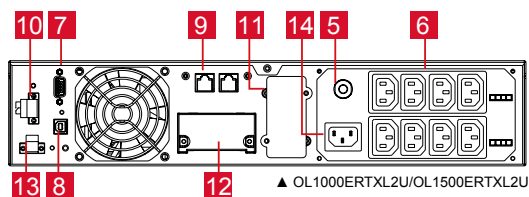
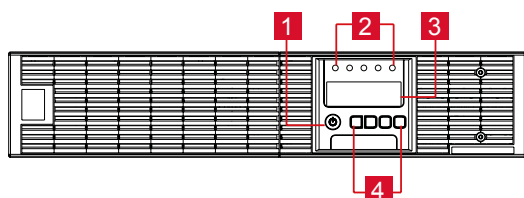
# Serie Smart App Online Rackmount / Tower

OL1000/1500/2000/3000ERTXL2U

**CyberPower**<sup>®</sup>  
Reliability. Quality. Value.

## Modelli per Rack

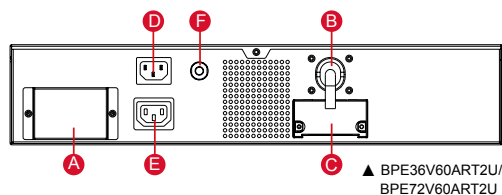
▼ ONLINE 1/1.5/2/3K



- 1** Pulsante di accensione/spengimento
- 2** Indicatore di accensione
- 3** Indicatore a LED per: Stato UPS / Guasti / Batteria da sostituire
- 4** Display LCD multifunzione  
Pulsanti funzione
- 5** Fusibile termico ripristinabile di ingresso
- 6** Connettori uscite (sotto UPS e solo filtrate)
- 7** Porta seriale

- 8** Porta USB
- 9** Protezione telefonica/DSL RJ11/RJ45
- 10** Connettore di uscita relay
- 11** Slot per scheda SNMP/HTTP
- 12** Connettore pacco batteria esterno
- 13** Predisposizione pulsante di emergenza (EPO)
- 14** Ingresso AC

## Pacchi Batteria Esterni



- A** Sede fusibile sostituibile
- B** Cavo di uscita
- C** Connettore di ingresso
- D** Ingresso AC caricabatteria
- E** Uscita AC
- F** Fusibile AC

RIVENDITORE:

Processo Produttivo  
Controllato e  
Certificato  
di Cyberpower:  
ISO 9001:2000,  
ISO 14000 e  
QC080000



RoHS

