

# Serie Smart App Professional Tower

PR750/1000/1500/2200/3000ELCD

PRTBD0012EU-00

## Protezione Estesa per Applicazioni Mission - Critical

**CyberPower**<sup>®</sup>  
Reliability. Quality. Value.

La serie di UPS Professional Tower fornisce un avanzato livello di protezione a supporto di dispositivi di telecomunicazione, VOIP, hardware di interconnessione ed ad altre applicazioni di importanza critica. Dotati di uscita ad Onda Sinusoidale Pura e con Regolazione Automatica di Tensione (AVR), stabilizzano il segnale AC assicurando un voltaggio sicuro per tutte le apparecchiature connesse senza ricorrere all'ausilio delle batterie. Il display LCD si può rimuovere e spostare fino ad 1.5m dai dispositivi, consentendo agli amministratori di accedere facilmente ai sistemi di UPS, per una gestione veloce ed efficiente della alimentazione indipendentemente dalla loro locazione.

La funzione opzionale di Controllo Remoto SNMP/HTTP, assicura un controllo ed una gestione in rete del sistema utilizzando un browser web. Utilizzata assieme al software di gestione PowerPanel<sup>®</sup> Business Edition, può garantire ai server aziendali ed alle workstation, un controllo completo delle condizioni critiche di potenza evitando spegnimenti indesiderati. L'applicazione fornisce anche un semplice accesso a funzioni di registrazione eventi, dati e di notifica, in modo da consentire agli amministratori di sistema un controllo completo dei sistemi di UPS.



Risparmio Energetico

Uscita Sinuoidale Pura

Porta EPO

SMTP / HTTP

Display LCD Multifunzione

Display LCD Rimuovibile

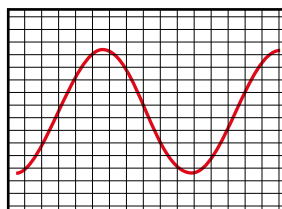
## Applicazioni

1. Aziende di Medie Dimensioni
2. Sistemi Home Theater
3. Centro dati Aziendali
4. Server, Workstation e Reti Aziendali
5. Applicazioni Industriali

## Caratteristiche

- Tecnologia brevettata GreenPower UPS<sup>™</sup>
- Uscita Sinusoidale Pura
- Topologia UPS, Line Interactive
- Regolazione Automatica Tensione (AVR)
- Protezione contro sovratensioni, disturbi EMI e RFI
- Protezione Telefono/Fax/Modem e Reti DSL
- Controllo Carico su Uscite
- Riavvio automatico / Auto ricarica
- Porta di Spegnimento di Emergenza (EPO)
- Interruttore On / Off Protetto
- Display LCD di Stato Multifunzione Ruotabile
- Interfaccia Comunicazione USB & Seriale
- Batterie Facilmente Sostituibili
- Sistema di Controllo Remoto SNTP/HTTP (opzionale)
- PowerPanel<sup>®</sup> Personal Edition Software

### Uscita Sinusoidale Pura



CyberPower fornisce modelli ad uscita **Sinusoidale Pura** per tutte le applicazioni dotate di alimentatori **PFC**, o di piccoli motori AC ed altri dispositivi che necessitano di alimentazione sinusoidale per funzionare correttamente.

### PowerPanel<sup>®</sup> Business Edition Management SW



#### Software Spegnimento Automatico

PowerPanel<sup>®</sup> Business Edition è compatibile con Windows7, Vista, XP, 2000 Pro, ME, 98, Server 2008, 2003, Mac e Linux.

\*Le funzioni del Software dipendono dalle versioni firmware e/o hardware

# Serie Smart App Professional Tower

PR750/1000/1500/2200/3000ELCD

**CyberPower**<sup>®</sup>  
Reliability. Quality. Value.

## Specifiche Tecniche

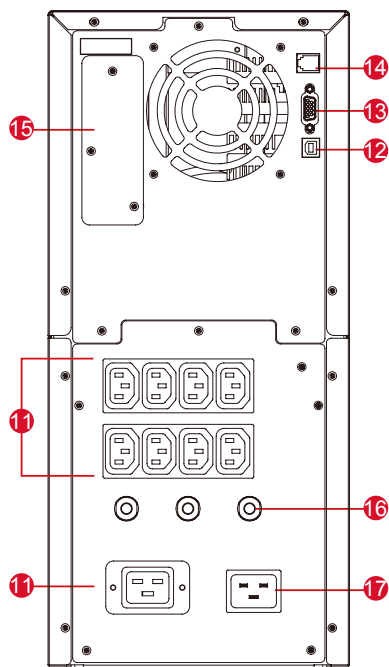
Modello	PR750ELCD	PR1000ELCD	PR1500ELCD	PR2200ELCD	PR3000ELCD
<b>Configurazione</b>					
Capacità (VA / Watt)	750/675	1000/900	1500/1350	2200/1980	3000/2700
Tecnologia Risparmio-Energetico	Sì				
<b>Ingresso</b>					
Intervallo Frequenza	50/60Hz +/- 3Hz (Riconoscimento Automatico)				
Tipo Presa Ingresso	IEC 320 C14				
<b>Uscita</b>					
Prese Uscita (Numero)	(6) IEC	(8) IEC	(8) IEC	(8) IEC 320 C13, (1) IEC 320 C19	
Tensione Uscita in Batteria	Onda Sinusoidale Pura 230 Vac +/- 5%				
Frequenza Uscita in Batteria	50/60Hz +/- 1%				
Tempo Trasferimento (Tipico)	4ms				
Protezione Sovraccarico	<b>In Rete:</b> Fusibile Termico Ripristinabile & Limitazione Elettronica di Corrente <b>In Batteria:</b> Limitazione Elettronica di Corrente				
Funzione AVR	Doppio Boost, Buck Singolo				
<b>Protezione da Scariche Elettriche e Filtraggio</b>					
Fulmini / Scariche Elettriche	Sì				
<b>Caratteristiche Fisiche</b>					
Dimensioni (A x L x P) (mm)	162 x 138 x 349	221 x 170 x 432		432 x 196 x 513	
Peso (kg)	12,3	18,9	25,1	52,6	55,5
<b>Batteria</b>					
Batterie al Piombo Senza Manutenzione	12V / 7AH x 2	12V / 12AH x 2	12V / 17AH x 2	12V / 17AH x 4	
Sostituzione Utente	Sì				
Tempo di Ricarica Tipico	Ricarica Rapida: 3 Ore, ECO Mode: 8 Ore				
<b>Autonomia</b>					
Metà Carico / Pieno Carico (min.)	12 / 4	14 / 4	17 / 5	27 / 10	13 / 5
<b>Indicatori di Stato</b>					
Indicatori	Accensione, In Rete, In Batteria, Avaria, Sostituzione Batterie				
Allarmi Sonori	In Batteria, Batteria Scarica, Sovraccarico				
Pannello LCD Multifunzione	Sì				
<b>Comunicazione</b>					
PowerPanel® Business Edition Software	Windows 8 / 7 / Vista / XP / 2000, Server 2012 / 2008 / 2003, Linux, VMware Esxi, e Citrix XenServer				
<b>Gestione</b>					
Self Test	Sì				
Ricarica Automatica / Avvio Automatico	Sì				
Porte Comunicazione	USB, Seriale				
Supporto Protocolli SNMP/HTTP	Opzionale				

#Tutte le specifiche sono soggette a modifiche senza preavviso. ©2013 CyberPower Systems. Tutti i marchi riportati appartengono ai legittimi proprietari.

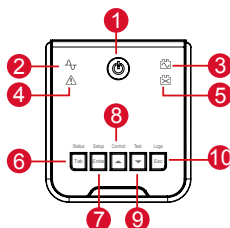
# Serie Smart App Professional Tower

PR750/1000/1500/2200/3000ELCD

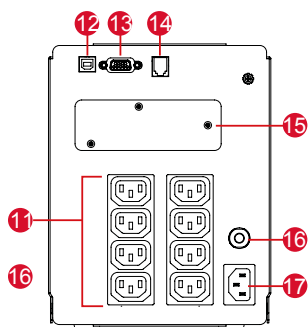
**CyberPower**<sup>®</sup>  
Reliability. Quality. Value.



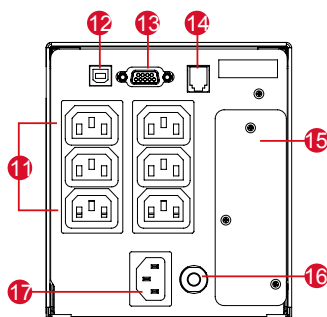
▲ PR2200ELCD/PR3000ELCD



1. Pulsante Accensione/Led Accensione
2. Indicatore Stato Online
3. Indicatore Stato Batteria
4. Avaria
5. Indicatore Sostituzione Batterie
6. Tasto Tab/Statuo
7. Tasto Invio/Configurazione
8. Tasto Su/Controllo
9. Tasto giù/Test
10. Tasto Esc/Logs
11. Prese sotto UPS e Protette da Scariche Elettriche
12. Porta Comunicazione al PC (USB)
13. Porta Comunicazione al PC (Seriale)
14. Protezione Porte RJ11/RJ45
15. Slot Rete SNMP/HTTP
16. Fusibile Termico Ripristinabile
17. Ingresso AC



▲ PR1000ELCD/PR1500ELCD



▲ PR750ELCD

## Contenuto Confezione:

Dispositivo  
Software CD-ROM  
Cavo USB tipo A+B  
Cavo Alimentazione IEC I/P

**Solo modelli PR2200/3000ELCD**

Cavo Alimentazione Ingresso IEC-Schuko  
Cavo Alimentazione Uscita IEC-IEC 10A  
Cavo Alimentazione Uscita IEC-IEC 16A

Manuale Utente  
Cavo EPO  
Cavo Seriale DB-9  
Guida Installazione UPS



RoHS



RIVENDITORE:

Processo Produttivo  
Controllato e  
Certificato  
di Cyberpower:  
ISO 9001:2000,  
ISO 14000 e  
QC080000